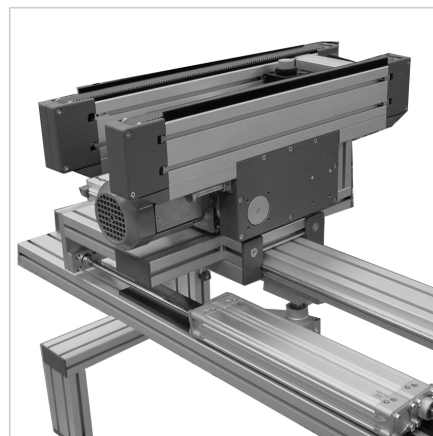
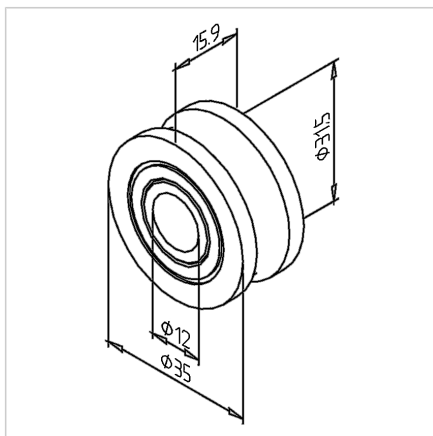
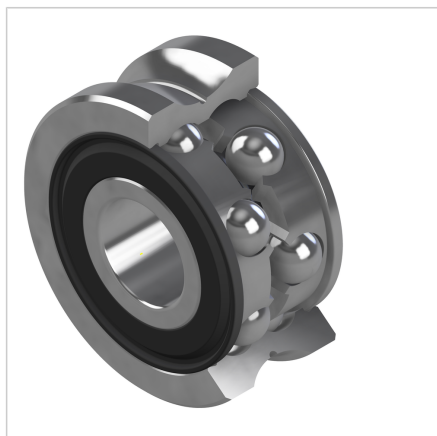


LEŽAJ KROGLIČNI LR 12

Šifra: 280001/0

Kroglični ležaj LR 12 za Minitec linearna vodila, primeren za natančno vodenje in kompenzacijo odstopanj v paralelnih linearnih sistemih.

[Povezava do izdelka →](#)



Tehnični podatki / vključeni artikli

- Jeklo, kaljeno, brušeno
- Dvovrstni kotni kroglični ležaj, valoviti utor izveden kot gotski lok
- Za gred \varnothing 12 mm
- Nazivne obremenitve:
dinamična $C = 10,5$ kN
statistična $C_0 = 6,0$ kN
- Nerjaveča izvedba **ident št. 280001/1**
- Masa = 0,068 kg/kom

Uporaba

- Vsa Minitec linearna vodila LR 12

Navodila za uporabo / način montaže

- Montažni komplet LRK **ident št. 280021/0**
ali LRE **ident št. 280022/0**