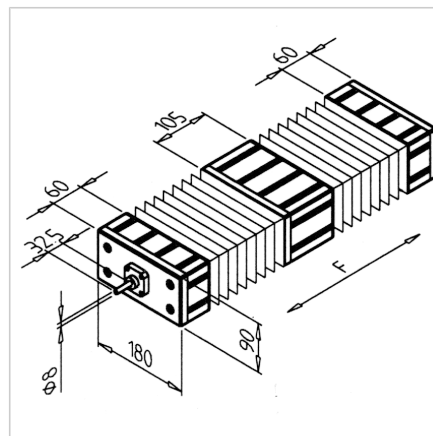
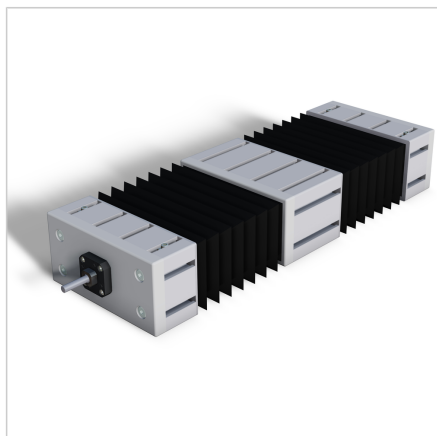


## MODUL LINEARNI LB 180

Šifra: 280179/0

Linearni moduli LB 180 zagotavljajo kompaktno, natančno in zanesljivo linearno gibanje, primerni za večosne sisteme in učinkovite rešitve za manipulacijo.

[Povezava do izdelka →](#)



### Tehnični podatki / vključeni artikli

- Aluminij, eloksiran E6/EV1
- Maksimalna obremenitev [F] približno 1.000 N
- Linearni modul 90 x 180, pripravljen za montažo
- Pogon z valjano krožno kroglično vreteno Ø 14 mm, naklon 4
- Napaka koraka / 300 mm: 210 µm (razred Ct10)
- Vodilo drsnika na 4 linearnih krogličnih ležajih s kaljenimi brušenimi preciznimi gredi Ø 20 mm, skupna dolžina max. 950 mm
- Konec gredi na fiksni strani obdelan po specifikacijah kupca za povezavo z motorjem ali ročico
- Gredi in vretena zaščitena z zaščitnimi manšetami
- Natančnost pozicioniranja: ± 0,1 mm
- Na zahtevo na voljo tudi brez manšet. Skupna dolžina enot brez manšet je zmanjšana, kar omogoča največji hod 708 mm za manjše montažne prostore.

### Uporaba

- Sistemi za rokovanje
- Z-os v portalih
- Sistemi z več osmi
- Enote za prijem